



Menyelamatkan Merpati Nusantara Airlines

Radio Dalam Square, Blok 1 Kav. D Jl. Radio Dalam
Raya No. 5. Kebayoran Baru Jakarta Selatan Indonesia
Phone: (62-21) 29428652

Jakarta, Januari 2015



Latar belakang



AWAL PENDIRIAN



Antar Kota Besar & Internasional



Pengumpan (antar kota kecil ke kota besar)



Rotary Air Charter

Pembangunan Infrastruktur Penerbangan Nasional



SAAT INI



Antar Kota Besar & Internasional



Antar Kota Besar (fungsi pengumpan sangat menurun)



Fixed & Rotary Air Charter

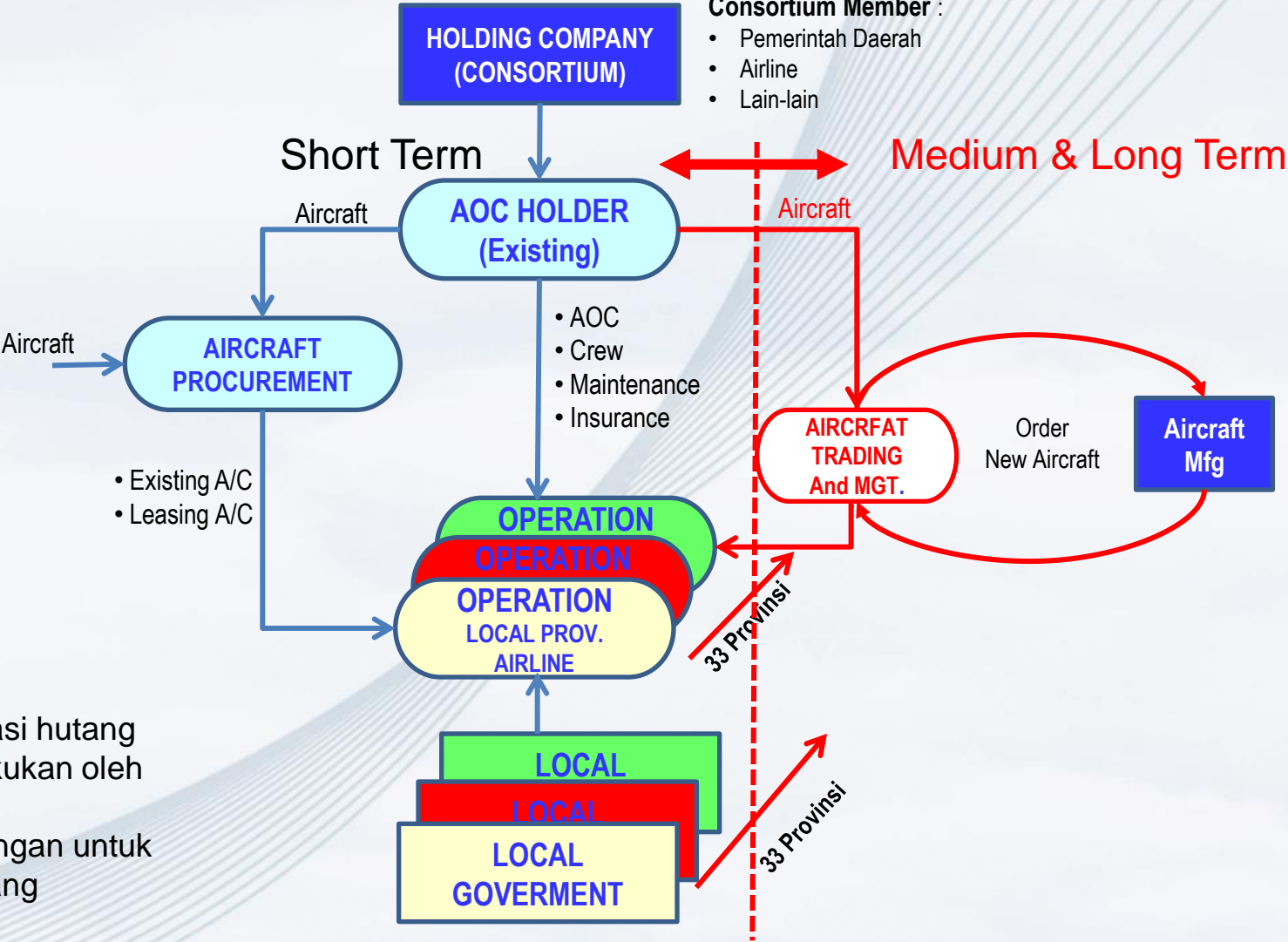
Air Operator Berbasis Bisnis

Bersaing



Persoalan Revenue Collection

Usulan Solusi



Catatan:

- Restrukturisasi hutang
- Operasi dilakukan oleh Holding
- Hasil keuntungan untuk mencicil hutang

Dampak Jika Tidak Dilakukan Penyelamatan

- Kesulitan dlm mendirikan penerbangan PSO
- Transportasi udara “Perintis” untuk mempertahankan NKRI akan menghilang (mengancam kesatuan negara)
- Kesulitan dlm menyusun struktur transportasi udara perintis
- Potensi sosial ekonomi regional kemungkinan tidak berkembang karena dominasi penerbangan swasta
- Investasi berjalan sendiri sendiri tiap pemda untuk kepentingan yg berbeda
- Pemerintah terus membayar hutang MNA